

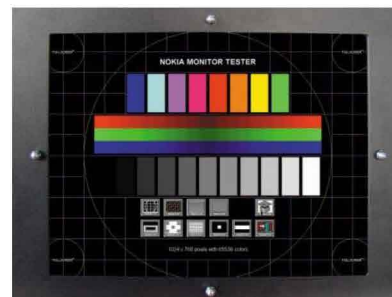
**12,1" TFT Ersatzmonitor für**

- ✓ **14" CRT Monochrom-Monitor**
- ✓ **CNC 3000/3360/3460 von PHILIPS 432 an DECKEL MACHO**

Bestellnummer: **LCD12-0026**

Unsere TFT Industriemonitore sind speziell für den Ersatz von Röhrenmonitoren vieler verschiedener Steuerungen hergestellt.

Elektrisch und mechanisch zu 100% kompatibel nach dem PLUG&PLAY Prinzip



**Technische Daten**

Display	12,1" TFT Full Colour active, 800 x 600 Pixel
Frequenz	15 - 45 kHz horizontal, 50 - 75 Hz vertikal
Aktive Bildfläche	249 x 188 mm (BxH)
Anschluss	9 pol. 2 reih. SUB-D Buchse
Abmessungen Gehäuse	315 x 237 x 65 mm (BxHxT)
Frontplatte	In RAL 9005 Farbe mit entspiegelter Schutzscheibe, bis IP 65
Einstellungen	über OSD (On Screen Display)
Spannungsversorgung	AC 85-240 V Kaltgerätestecker mit Sicherung
Betriebsbedingungen	-10 bis 55°C Betriebstemperatur
Normen hergestellt nach	CE Industrienorm, EN55022, EN55024

Hinweis: Technische Änderung der Geräte und Druckfehler vorbehalten 07.2013

